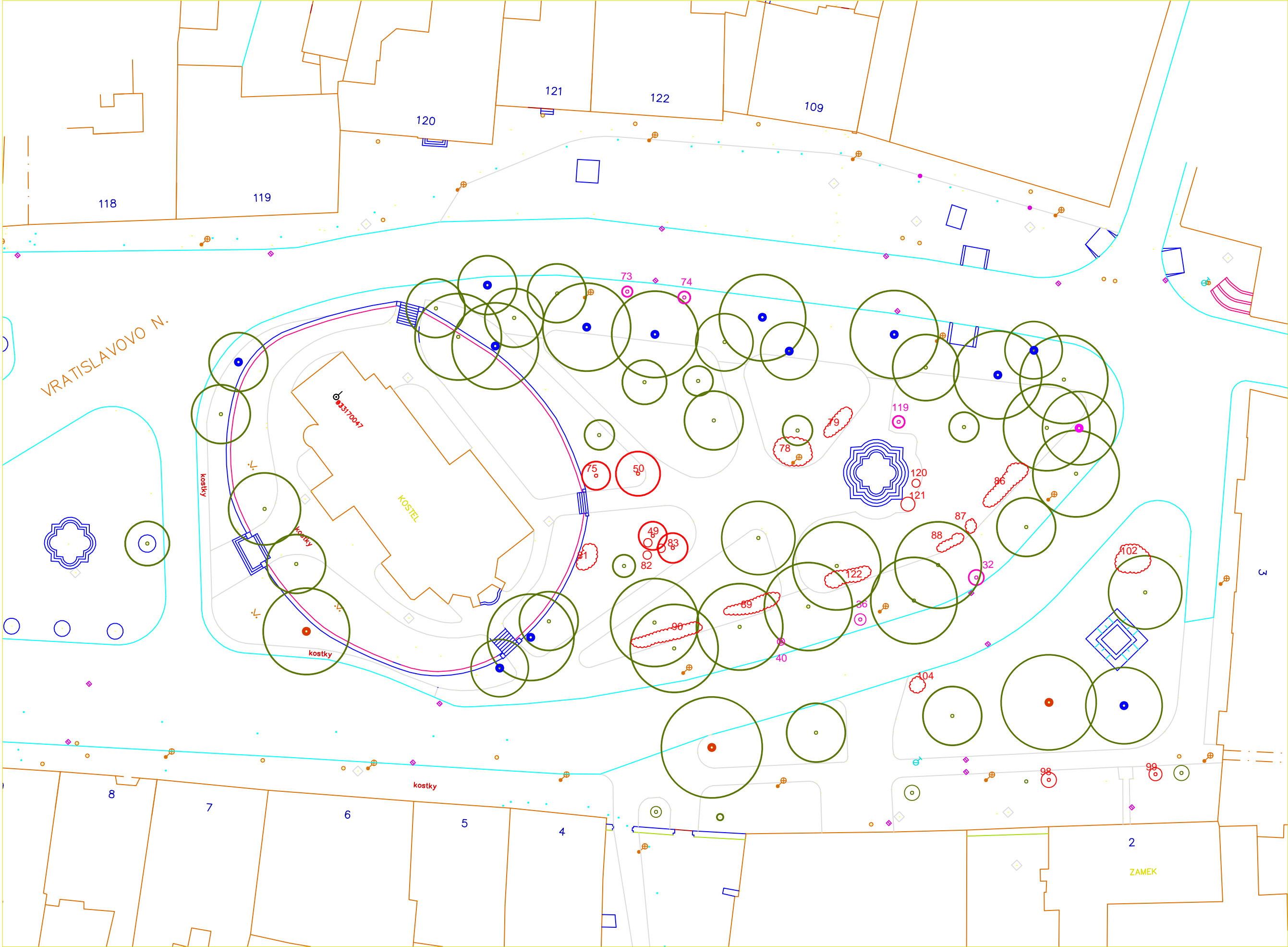



ÚPRAVA HORNÍ ČÁSTI VRATISLAVOVA NÁMĚSTÍ V NOVÉM MĚSTĚ NA MORAVĚ - současný stav, plán kácení a pěstebních opatření



Vypracoval:	Kreslil:	Obec:		
Irena Dundychová	Irena Dundychová	Nové Město na Moravě	I. Dundychová, Npor. Jana Lašky 3095 580 01 Havlíčkův Brod	
Investor : Město, Nové Město na Moravě, Vratislavovo náměstí 103			Číslo výkresu	Paré
Akce : ÚPRAVA HORNÍ ČÁSTI VRATISLAVOVA NÁMĚSTÍ V NOVÉM MĚSTĚ NA MORAVĚ			01	1
Obsah: SOUČASNÝ STAV, PLÁN KÁCENÍ A PĚSTEBNÍCH OPATŘENÍ		Měřítko: 1 : 500	Formát: 3 A4	Datum: II. 2014
			Číslo zakázky:	3/2014